

Höstmöte 2016-09-27



## Utdrag av skötselplan 2015-2017

### 9. Avskjutning för älgskötselområdet

Planerad avskjutning i ÄSO (data hämtas från fliken "Beräkning avskjutning - fyll i dina värden i cellerna "jaktuttag")

År	2015	2016	2017
Tjur	17	17	17
Hondjur	18	18	18
Kalv	36	36	36
Totalt	71	71	71
Totalt per 1000 ha	3,5	3,5	3,5
Kalvandel i total avskjutning (%):	51%	51%	51%

Avskjutningsberäkning	Marks SO	år	Reproduktion	Dödlighet	Perioden	2015 tom.	2017
Areal	20363 ha	2015	0,60	4%			
Vinterstam (efter jakt)	10,8 älgar/1000 ha	2016	0,60	4%			
Andel tjurkalv	52%	2017	0,60	4%			
		2018	0,60	4%			

Intäkt staten på tre år 100 050 Kr

Spillningsinventering **VÅREN 2015** visade 8,9  
 älgar/1000Ha, LST justerade till 10,8.  
 Avskjutning 3,5 = 14,3 älgar i Sommar stam.

Bedömd vinterstam		
År	2015	Fördelning
Tjur	70	32%
hondjur	106	48%
Kalv	44	20%
Totalt	220	10,8 /1000 ha

#### b. Älgobservationer (älgobs)

Minst de senaste fyra årens älgobs jämförs för att trenden i älgpopulationen ska kunna följas.

År	2011	2012	2013	2014	2015
Antal obstimmar	5458	5565	5704	5094	5165
Obs/mantimme	0,100	0,111	0,073	0,098	0,093
Kalv/hondjur	0,63	0,78	0,59	0,52	0,59
Tjur/vuxna	41%	40%	38%	39%	37%

#### c. Spillningsinventering

År	2012	2013	2014	2015	2016
Antal provytor	345	340	437	392	587
Antal dagar i inventeringsperiod					150
Spillningshögar per dygn					17
älg/1000 ha	13,5	13,1	8,0	8,9	(8,5)

# Utfall avskjutning 2015/2016

- ▶ 64 st Älgar = 3,1 per 1000Ha



Spilnings inventeringen **VÅREN 2016**  
visar en vinterstam efter jakt på

- ▶ Ca 8,5 älgar per 1000/Ha!
- ▶ Skötselplanens uttag 3,5 =  
Ca 12 älgar per 1000/Ha i  
sommar stam nu??

Antal kalvförande kor som jaktlagen  
”jägarna” inventerade via viltdata dom 30  
första jaktdagarna visar..

- ▶ En reproduktion på Ca  
0,59 Kalvar per hondjur

Älg Frode (analysverktyg för älgens utveckling) visar denna trend om vi jagar enl. skötselplan.., Per 1000Ha, Ca 6,5 älgar/1000Ha År 2018

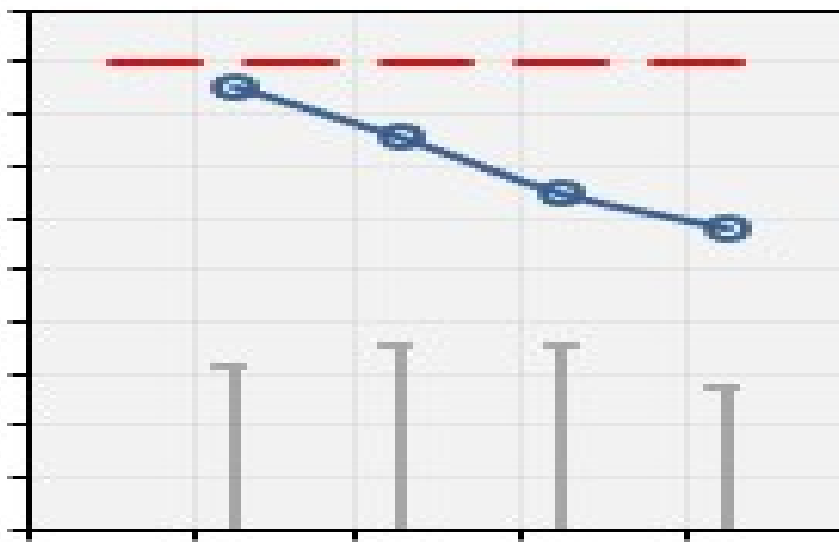
VISNING EX. 20160927 Tilldelning med Älgfrode\_3\_2 14-63-18-081-Å V2 MARK SÖ

Älgar  
per  
1000  
ha

10  
9  
8  
7  
6  
5  
4  
3  
2  
1  
0

2015 2016 2017 2018 2019 2020

— Mål  
—○— Prognos  
— Uttag



# Älgförvaltningsgruppens syn::

Svar från Sven-Olof Salomonsson 20160515,,, Ang. En reviderad skötselplan.... Den nya planen har lägre avskjutning ”inskickad 201605”, men med tanke på den kraftiga älgstam **Ni har och de omfattande betesskador på tall**, anser vi i ÄFG att Ni skall hålla fast vid den nu gällande planen med den något högre avskjutningen. De redovisade kalvvikterna tyder också på att det är en för stor älgstam i förhållande till fodertillgången.

Diarienummer: 218-  
Dossiérnummer:

Länsstyrelsen i Västra Götalands län  
403 40 Göteborg  
Epost: [vastragotaland@lansstyrelsen.se](mailto:vastragotaland@lansstyrelsen.se)

3. Inventeringar av skogstillståndet inom älgskötselområdet			
a. Foderprognos			
Utveckling kommande 5 åren	Ökande	Oförändrad	Minskande
Areal tallfoder		x	
b. Skadeläget på skog enligt skogsägarna			
För	Inga skador	Tolerabla	För omfattande
Asp, rönn, sälg och ek			x
Tall		x	
Gran	x		



# Adaptiv älgförvaltning!

- ▶ Adaptiv (anpassningsbar) och lokal älgförvaltning som väger älgstammens storlek och sammansättning mot skogsbruk, jaktintressen, trafik, rovdjur och andra faktorer.

Adaptiva och ekosystembaserade älgförvaltningen skall vara målstyrd, lokalt förankrad och målet är en livskraftig älgstam av hög kvalitet som är i balans med betesresurserna. Förvaltningen skall ta hänsyn till viktiga allmänna intressen som rovdjur, trafikolyckor, skogsskador, konkurrerande vilt och inverkan på den biologiska mångfalden.

